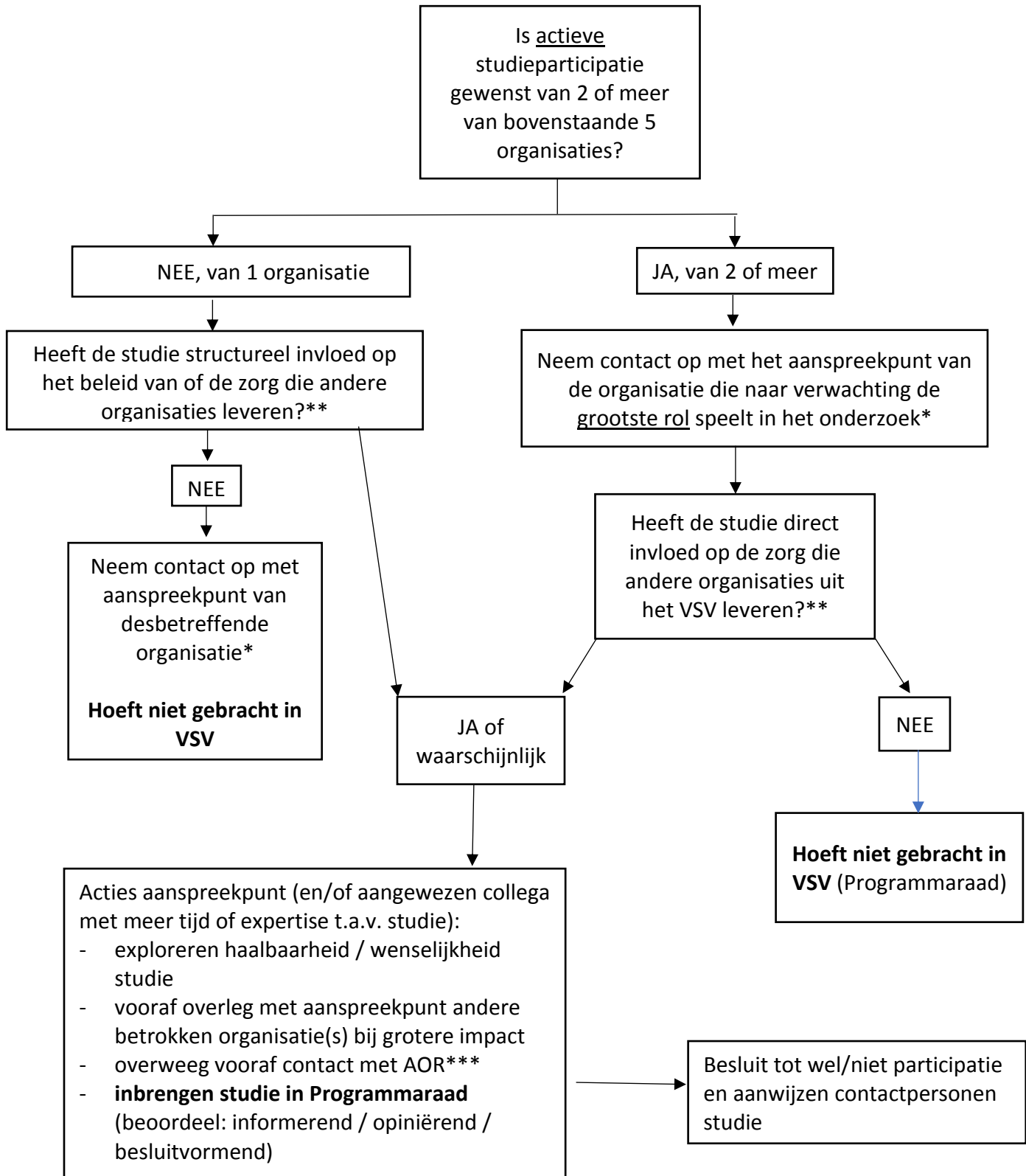


Beslisboom “Verzoek tot participatie onderzoeken en studies VSV-SAMEN”

Ons VSV SAMEN omvat diverse organisaties en zorgverleners, te weten:

1. Radboudumc (3^e lijn): met o.a. gynaecologen, verloskundigen en kinderartsen
2. CWZ (2^e lijn): met o.a. gynaecologen, verloskundigen en kinderartsen
3. Coöperatieve verloskundigen Nijmegen (1^e lijn): verloskundigen
4. Kraamzorg: Kraamzorg Zuid-Gelderland, Kraamvogel en Kraamburo PVG
5. GGD Gelderland Zuid



*Aanspreekpunten per organisatie:

1. Radboudumc: Inge van Empel, gynaecoloog, inge.vanempel@radboudumc.nl
2. CWZ: Chantal van Bijsterveldt, gynaecoloog, c.vanbijsterveldt@cwz.nl
3. Coöperatieve verloskundigen Nijmegen: Cara Simons, verloskundige
carasimons@hotmail.com
4. Kraamzorg: Gerdien Halfman, Manager strategie en ontwikkeling
gerdien.halfman@kraamzorgzuid gelderland.nl
5. GGD Gelderland Zuid: Moniek van de Luijngaarden ,projectleider GGD,
mvdluijngaarden@ggd gelderland zuid.nl

Instructies bij contact met aanspreekpunt:

- Geef in je mail duidelijke omschrijving van de studie, inclusief:
 - Doel studie
 - Onderzoeksmethode
 - Doelgroep van de studie (welke cliënten of patiënten worden gezocht)
 - De te verwachten studielooptijd
- Geef duidelijk aan wat er verwacht wordt van de organisatie en wat de te verwachten tijdsinvestering is

** Voorbeeld: plan in 2^e lijn om vrouwen na sectio een dag eerder met ontslag te laten gaan. Dit is voor de vrouw prachtig, maar heeft invloed op de nazorg in de kraamweek door de kraamverzorgende en 1^e lijns verloskundige.

*** AOR = ouderadviesraad

Instructies inbrengen studie in programmaraad

- beoordeel informatie/opinie/besluit
- heeft het impact op financiën/beleid. Moet hogerop betrokken worden